

SETO CRANESTAR 20K; LED hoogvermogen schijnwerper voor grote oppervlakken verlichting

Kranstrahler

Artikel-Nr.: 1424000042-A

17

KG

IP65

IP CODE

IK08

IK CODE

132.100

LUMEN

122.200

REAL-LUMEN



Beschrijving

Met de kraanspotlights van de SETO CRANESTAR SERIE wordt de ombouw van bouwkransen naar de modernste LED-technologie nu ook bij vervanging kostenefficiënt mogelijk.

De focus bij de conceptie van deze kraanlampen lag op het essentiële: zoveel mogelijk licht waar het nodig is, met zo min mogelijk energieverbruik in bouwplaatsgeschikte kwaliteit. Het resultaat is een bouwplaats-schijnwerper zonder compromissen en met slimme details.

De CRANESTAR floodlight-scheinwerper neemt de valbeveiliging over die bekend is van de ALDEBARAN® CRANEMASTER SERIE, waaraan de schijnwerper ook gemakkelijk kan worden recht op gezet. Een hoekenschaal maakt de gerichte uitlijning van de LED-schijnwerper mogelijk. En dankzij de hoge slagvastheid en waterdichtheid trotseert hij moeiteloos ongunstige omgevingen.

De efficiëntieverhogende LED-lens-technologie voorkomt ongewenst strooilight en dankzij de slimme constructie worden een zeer laag gewicht en compacte afmetingen gerealiseerd, waardoor ook de bouwlogistiek profiteert.

Productvoordelen

- Onderhoudsvrije LED-technologie
- Tot 70% energiebesparing
- SETO XPECT® LED-lensysteem ter voorkoming van strooilight en lichtvervuiling

Technische Specificaties

Algemene gegevens

Kenmerk	Waarde	Eenheid
Afmetingen	380 x 650 x 140	mm
Beschermingsklasse	IP65	
Gewicht	17	kg
Hoek-instelling	360° draaibaar in stappen van 8°	
Kabelbeveiliging aanwezig	ja	
Merk	SETO	
Model	20K	

Technische Specificaties (verv.)

Algemene gegevens

Kenmerk	Waarde	Eenheid
Schokbestendigheid	IK08	
Serie	CRANESTAR	
Stekker	CEE 16 A / 400 V 5p IP67	
Temperatuur (max)	+50	°C
Temperatuur (min)	-30	°C

Elektrische gegevens







Kenmerk	Waarde	Eenheid
Beschermingsklasse	I	
Ingangsspanning	400/230	V
Kabeltoewijzing	3P+N+PE	
Netfrequentie	50/60	Hz
Stroomtype	AC	
Vermogensverbruik	720	W

Lichttechnische gegevens

Kenmerk	Waarde	Eenheid
Afstraalhoek	60	°
CRI	>70	
Kleurtemperatuur	5000	K
Levensduur	50000	u
Lichtbron	6x 120 W LED-module	
Lichtstroom	132100	lm
Lichtstroom (reëel)	122200	lm


Accessoires

Overige

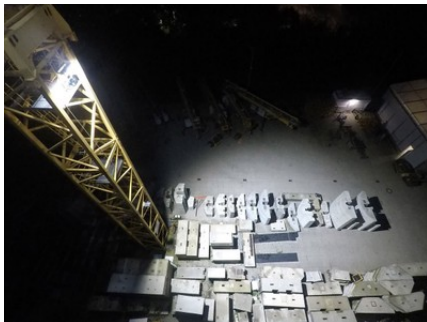
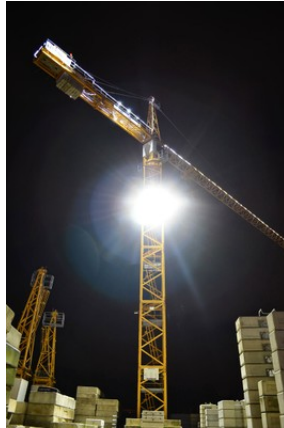
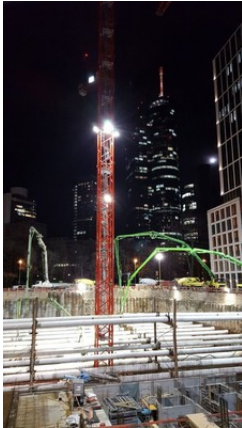
Artikel-Nr.	Afbeeld	Name
1410000110		Verlengkabel 'CEE.16A.WD' 25 m H07RN-F 5G2,5
1410000119		Verlengkabel 'CEE.16A.WD' 40 m H07RN-F 5G2,5
1410907244		—
1410993442		SETO KRANGESTELL T-P, verzinkt staal
1410993443		SETO KRANGESTELL für Ausleger, verzinkt
1410993444		SETO KRAANFRAME voor kraan-uitsteeksels met vierkant-profiel 40-80 mm, V2A

Accessoires (verv.)

Overige

Artikel-Nr.	Afbeeld	Name
1410993445		SETO Kraansteun 'SLIM'

Aanvullende productafbeeldingen



Setolite Lichttechnik GmbH
Bockhackerstr. 13
42499 Hückeswagen
Duitsland

Tel./Fax
+49 2192 / 93624-0
+49 2192 / 93624-25

Web/Email
www.setolite.com
info@setolite.com

